



MONTHLY MEMBERSHIP PROGRESS REPORT

District 111MN

Results as of: 12/31/2018

GMT: DANIEL ISENRICH

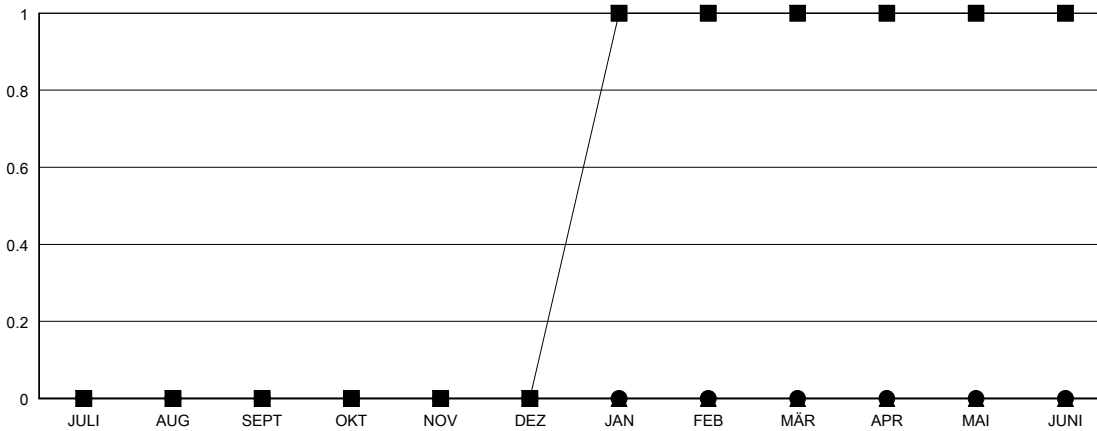
STANDORT GERMANY

GMT KONST. GEB.:

| Clubs | | | |
|--------------------------|-----------------|------------|------------------|
| ERGEBNISSE FÜR 2018-2019 | | | |
| QUARTAL | ZIEL NEUE CLUBS | NEUE CLUBS | AUFGELOSTE CLUBS |
| JULI/AUG/SEPT | 0 | 0 | 0 |
| OKT/NOV/DEZ | 0 | 0 | 0 |
| JAN/FEB/MÄR | 1 | 0 | 0 |
| APR/MAI/JUNI | 0 | 0 | 0 |

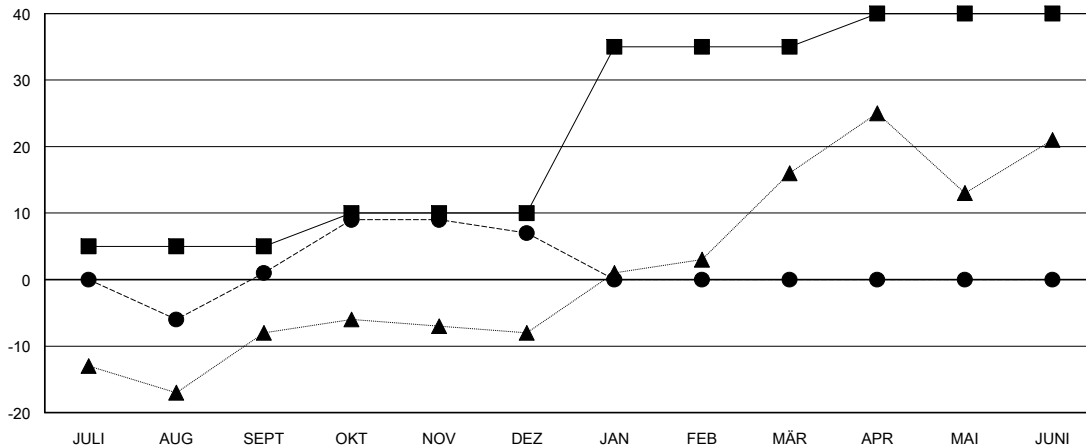
| Pro Mitglied | | | |
|--------------------------|--|---|---|
| ERGEBNISSE FÜR 2018-2019 | | | |
| QUARTAL | ZIEL FÜR DAS NETTO-MITGLIEDERSCHAFTSWACHSTUM | TATSÄCHLICHES MITGLIEDERSCHAFTSWACHSTUM | AKTUELLE ANZAHL ABGEMELDETER MITGLIEDER (einschließlich Transfermitglieder) |
| JULI/AUG/SEPT | 5 | 27 | 24 |
| OKT/NOV/DEZ | 5 | 46 | 36 |
| JAN/FEB/MÄR | 25 | 0 | 0 |
| APR/MAI/JUNI | 5 | 0 | 0 |

ZIELE UND TATSÄCHLICHE NEUE CLUBS KUMULATIV



- DIESJÄHRIGE ZIELE BEZÜGLICH NEUER CLUBS
- TATSÄCHLICH NEUE CLUBS IN DIESEM JAHR
- ▲- TATSÄCHLICHE NEUE CLUBS IM VERGANGENEN JAHR

ZIELE UND TATSÄCHLICHE MITGLIEDER KUMULATIV



- ZIEL FÜR DAS NETTO-MITGLIEDERSCHAFTSWACHSTUM
- TATSÄCHLICHES MITGLIEDERSCHAFTSWACHSTUM
- ▲- AKTUELLE MITGLIEDERZAHL DES LETZTEN JAHRES

| |
|----------------------|
| ABGEMELDETE CLUBS: 0 |
|----------------------|

47 VON 131 CLUBS HABEN 1 ODER MEHR NEUE MITGLIEDER AUFGENOMMEN

| GESCHLECHTERVERTEILUNG | |
|--|----------------|
| MANN | 3,617 (84.85%) |
| FRAU | 646 (15.15%) |
| Geschäftsjahresziel bezüglich des Prozentsatzes der weiblichen Mitglieder: 17% | |

| AUSGETRETENE MITGLIEDER | |
|-------------------------|-----------|
| VERSTORBEN | 20 |
| CLUB AUFGELOST | 0 |
| ANDERE | 39 |
| GESAMT | 59 |

[KLICKEN SIE HIER FÜR KUMULATIVE MITGLIEDERSCHAFTSDATEN](#)

| | |
|---|----|
| GESAMTANZAHL DER MITGLIEDER IN EINER FAMILIENEINHEIT | 24 |
| FAMILIENMITGLIEDER, DIE NUR DIE HÄLFTE DER INTERNATIONALEN BEITRÄGE ZAHLN | 12 |